



Kopienas mājas lapa

# Mājas lapas prasības un arhitektūra

Pasākumu finansē: Eiropas Jūrlietu un zivsaimniecības fonds, projekts "Viedo ciemu attīstība piekrastes teritorijās". Nr. 19-00-F043.0443-00001. VRG "Partnerība laukiem un jūrai", sadarbībā ar vadošo partneri VRG "Liepājas rajona partnerība"



NACIONĀLAIS  
ATTĪSTĪBAS  
PLĀNS 2020



EIROPAS SAVIENĪBA  
Eiropas Jūrlietu un  
zivsaimniecības fonds



Atbalsta Zemkopības ministrija un Lauku atbalsta dienests

## Mēs zinām

- kas ir WEB lapa (HTML, CSS, JS)
- kā glabā un publicē versionētu WEB lapu
- funkcionālas/nefunkcionālās prasības

Esam izveidojuši kopienas WEB lapas piedāvājumu, pirmā iterācija.

## Šodien uzzināsim

- iepazīsimies ar API tehnoloģiju izmantošanu WEB lapas būvēšanā

Iepazīsimies ar WEB lapas prasību ideju un sāksim darbu pie prasību specificēšanas un prioritizēšanas

# Kopienas pasūtījums. WEB lapa

Iepazīstamies ar mūsu radītās WEB lapas ideju kopsavilkumu un diskutēsim par prioritātēm.

Definētās prasības ir uz vienas tāfeles.

Atveram MIRO tāfeli

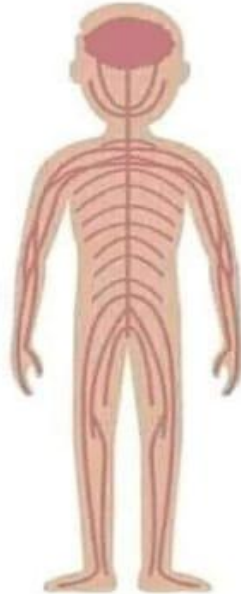
<https://miro.com/welcomeonboard/2mVfEJxss9VwLI59F2YJVOBp8uGA9LhMadxy1HvKeXH5KnlqAe2xsQvjFUsQHut4>

# HTML, CSS, JS - vai mums ar to pietiks?

HTML

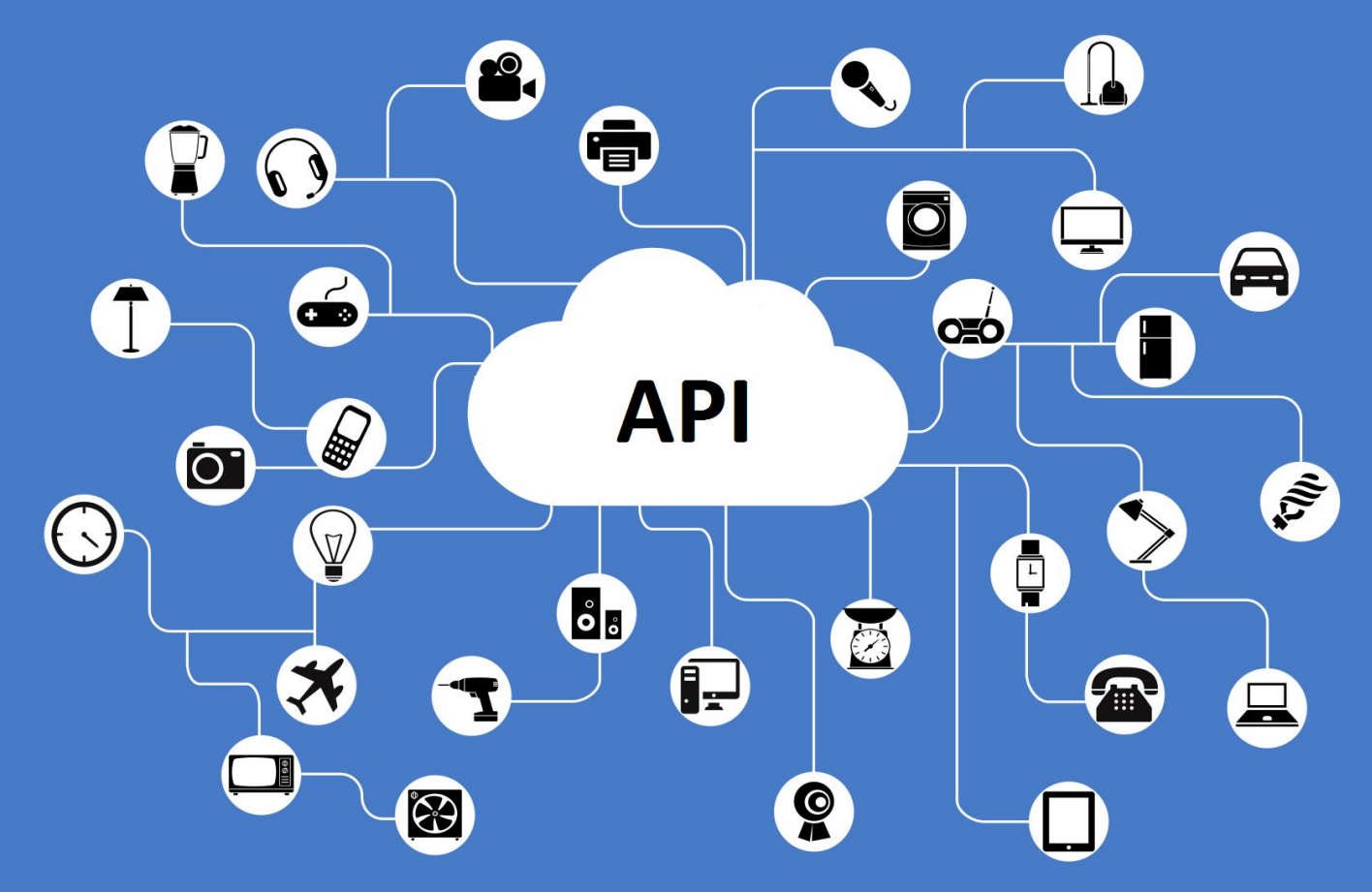
JS

CSS



Dev Human

# API - Application Programming Interface



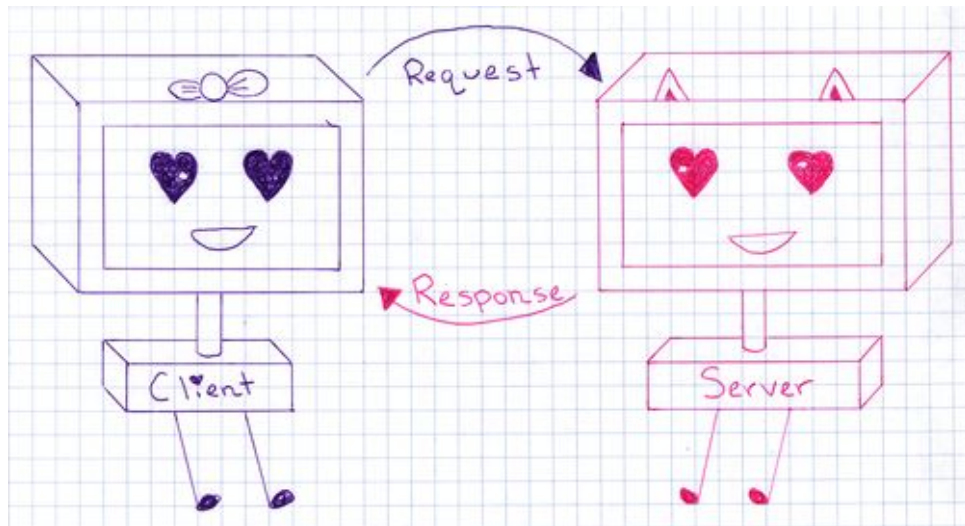
# Kas ir API?

## Universāls veids kā iegūt informāciju, ko attēlot WEB lapā

**Piemērs.** Mēs gribam, lai mūsu kopienas lapā ir karte ar ko lietotājs varētu spēlēties.

**Problēma.** Lai to visu uzprogrammētu, mums droši vien nepietiks laika. Tas būs sarežģīti. Mums nav pieredzes

**Risinājums.** Izmantojam jau gatavu uzprogrammētu servisu (API), kas glabā informāciju par ceļiem, mājām, biznesiem utt. un izmantot to savā lapā.



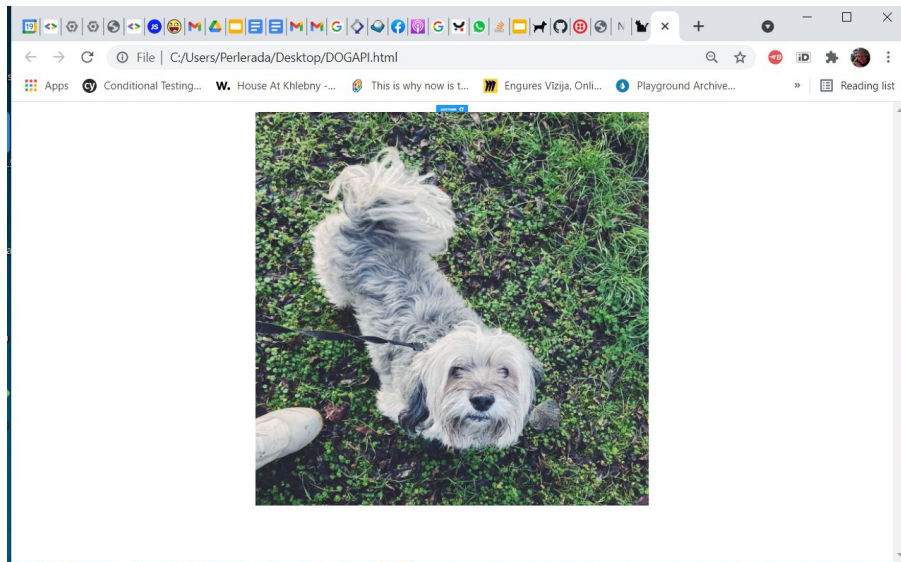
# Vienkārši API piemēri

- Suņu, kaķi bildes API

**Piemērs.** Kā lai es parādu dažādas ilustratīvas bildītes ar sunīšiem un kaķīšiem

**Risinājums 1.** Es esmu fotogrāfs un katru dienu fotogrāfēju jaunas bildes.

**Risinājums 2.** Es izmantoju citu sagatavotas bildes, ko rādu savā WEB lapā.



# Kartes API

- kartes lietošana

**Piemērs.** Es gribu mājas lapas apmeklētājam piedāvāt karti ar svarīgiem objektiem

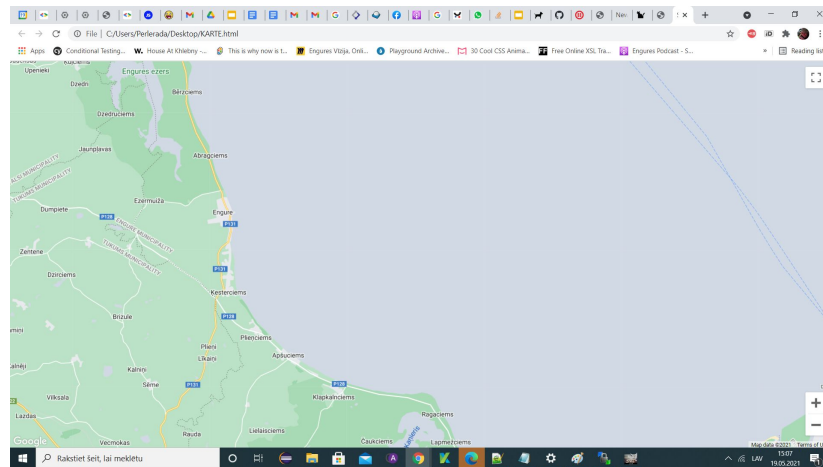
**Risinājums 1.** Es zīmēju karti pats.

Programmēju Zoom In , Zoom Out.

Lieku iekšā informāciju par vietām apkārtnē.

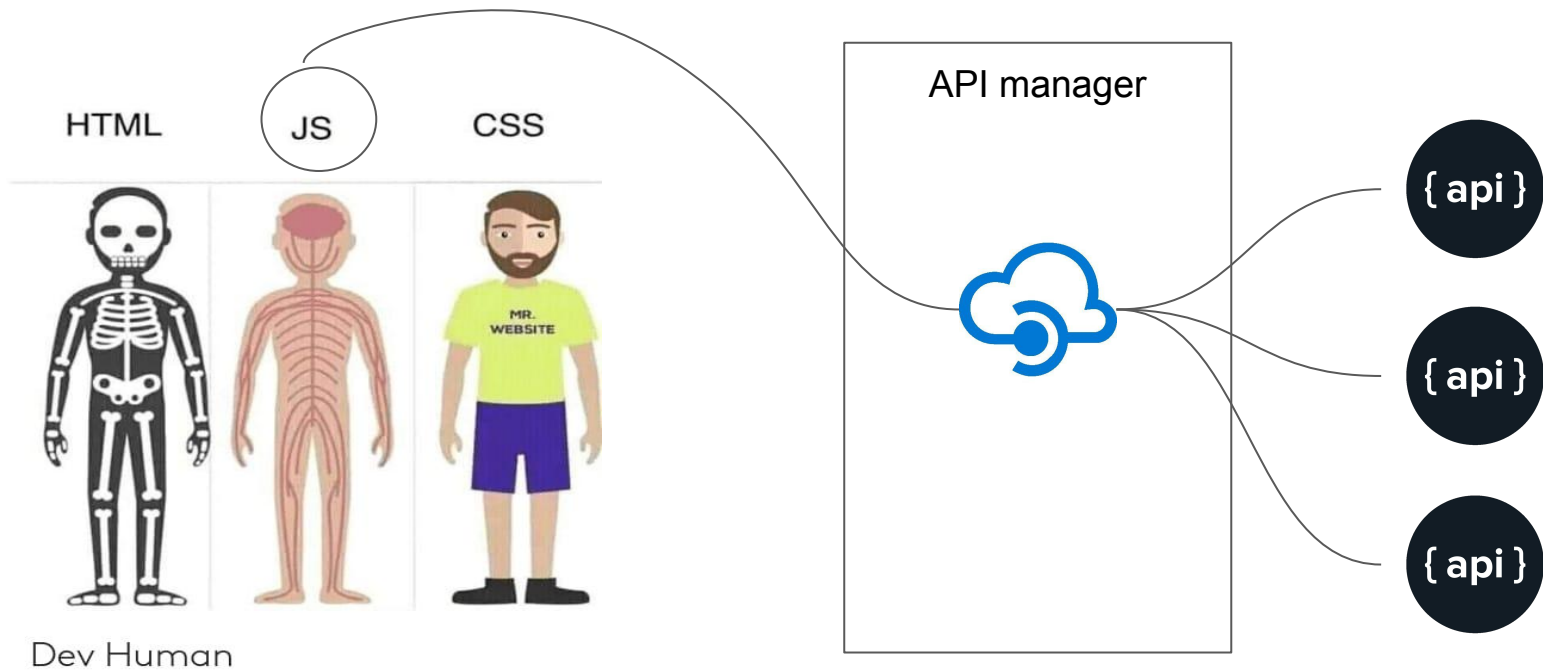
Neizbēgami informācijas novecos, vai arī man būs jāiegulda daudz resursi informāciju atjaunojot.

**Risinājums 2.** Es izmantoju pasaulē atzītus un uzticamus resursus, lai attēlotu sev vēlamu kartes informāciju. Pievienojot unikālu dizainu un kopienas informāciju, ko negribam reģistrēt citur.

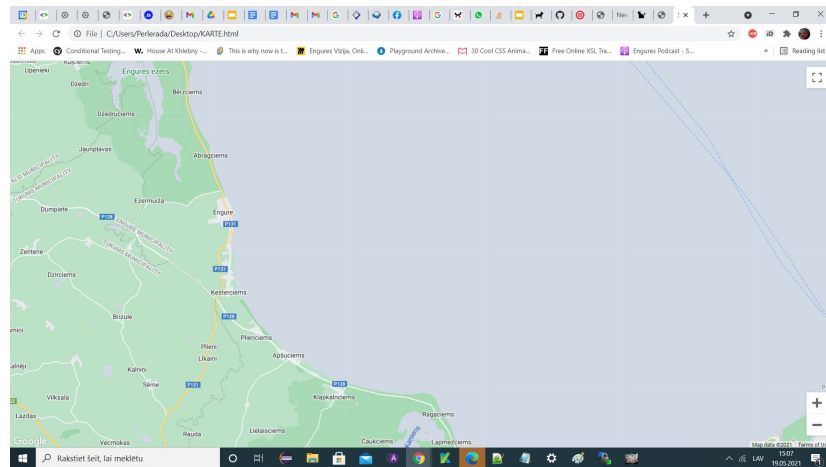
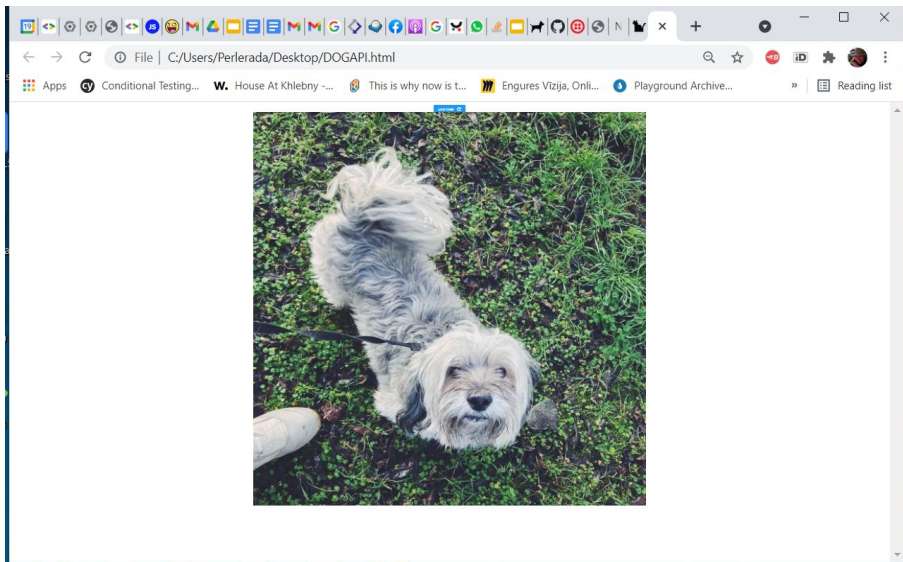




# API integrācija



# API izmantošanas piemēri



API piemērus meklē zem lekcijas <https://engure.te.lv>



**PALDIES**

Apmācības nodrošina NVO "Piekrastes Konvents". Vairāk info - [info@piekrasteskonvents.lv](mailto:info@piekrasteskonvents.lv)