



# WEB Funkcionālās un nefunkcionālās prasības

Pasākumu finansē: Eiropas Jūrlietu un zivsaimniecības fonds, projekts "Viedo ciemu attīstība piekrastes teritorijās". Nr. 19-00-F043.0443-00001. VRG "Partnerība laukiem un jūrai", sadarbībā ar vadošo partneri VRG "Liepājas rajona partnerība"



NACIONĀLAIS  
ATTĪSTĪBAS  
PLĀNS 2020



EIROPAS SAVIENĪBA  
Eiropas Jūrlietu un  
zivsaimniecības fonds



Atbalsta Zemkopības ministrija un Lauku atbalsta dienests

# Pirmās lekcijas rezultātu ieliekam WEB-ā

Ir izveidota mūsu WEB lapas komandas mājas lapa <https://engure.te.lv> un zemāk ir instrukcijas kā vari tai pievienoties:

No komandas sadaļas **izvēlies** sev tīkamāko EMOJI un piefiksē tā vārdu.

**Ja** esi sagatavojis web lapu

- **pārbaudi**, kas viņa droši transportējas  
`<head> sadaļā definēts UTF8 kodējums <meta charset="UTF-8">`
- **pārsauc** .js failu par .txt, lai tas droši ceļo internetā (sveši .js faili ir bīstami)
- **sapako** visus 3 failus
- **raksti** e-pastu uz [info@piekrasteskonvents.lv](mailto:info@piekrasteskonvents.lv)
- e-pastā **mini** savu vēlamo EMOJI vārdu
- e-pastam **pievieno** sapakotos failus
- **sūti** e-pastu

**Citādi pievienojies konsultācijām sesdien 11:00** un pārlasi 1. lekcijas materiālu.

Darīsim kopā.

**Paldies!**

## Mēs zinām

- kas ir WEB lapa
- kā es redzu mājas lapu
- no kā sastāv mājas lapa
- kas ir paša taisīta mājas lapa

Kopā uzsākām kopienas mājas lapas prasību definēšanu.

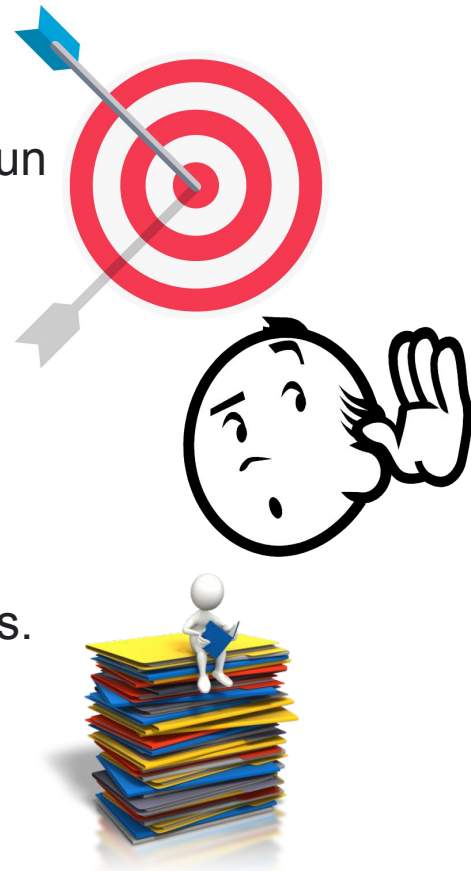
## Šodien uzzināsim

- kas ir WEB lapas prasības
- kā iedalās prasības
- iepazīšos ar populārākajām WEB platformām
- kāda ir atšķirība starp paša radītu mājas lapu un platformā veidotu

Tupināsim darbu pie kopienai vērtīgas mājas lapas prasībām

# Prasības - pirmie soļi ko izpildīt

1. Definē skaidru **web lapas mērķi**
2. Vācot prasības uzreiz **dokumentē** katru detaļu, viedokli un aspektu, vēlāk var aizmirsties.
3. **Dalies** ar prasību dokumentu, lai visi var lasīt un uzdot jautājumus
4. **Definē lapas lietotājus** un runā ar reālajiem lietotājiem, iesaistītajām pusēm.
5. **Neizdari** savus **pieņēmumus**. Prasi trīs reizes - kāpēc?
6. **Pārlicinies**, kas esi visu pareizi sapratis vismaz 3 reizes.
7. Praktizē **aktīvu klausīšanos**.



# WEB lapas prasības

**Domains, Hostings, Tehnoloģijas, Mērķis, Izskats, Krāsa, Loģiskā struktūra, Saturs, Publika kas apmeklēs mājas lapu, Reklāmas, Pop-up ziņojumi, Pogas, Foršs dizains, Fons informācijai, Pogas, Bides, Jauka lietotāja pieredze, Svaigums, Unikālitate, Viegli atrast WWW, Strādā uz visiem pārlūkiem, Strādā dažādās rezolūcijās, Integrēts ar sociālajiem medijiem (Facebook, Instragra, Twitter), Fonts, Reģistrē/Nereģistrē lietotājus, Droša letotājam (security), Web lapai ir SEO un analītika, Footer (apakšā mājas lapai var nelietot footer, taču tas rada labu iespaidu).**



**Kā neapjukt?**

# Kā nesalaist dēlī?



Klients



Projekta  
vadītājs



Dizainers



Programmētājs



Pārdevējs



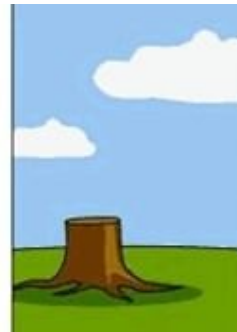
Dokumentētājs



Instalācija



Samaksāts



Pēc 1 hotfix.



Klients gadīja

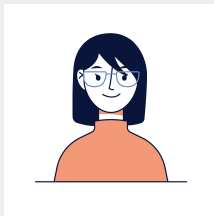
# Prasību strukturēšana

## Funkcionālās prasības (definē kā WEB lapa uzvedās)

Tās ir prasības, ko programmētājs var izpildīt. Te ir svarīgi viņas definēt skaidri, lai to saprastu gan lietotājs gan programmētājs vienādi.

### Piemēram

Kad lietotājs atver lapu, tad gribu lai viņš redz šo bildi

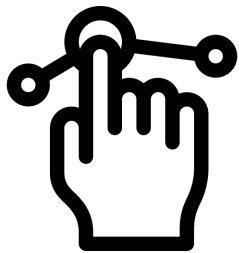


## Nefunkcionālās prasības (kvalitātes atribūti)

Lietojamība (Usability)  
Drošība (Security)  
Uzticamība (Reliability)  
Veiktspēja (Performance)  
Pieejamība (Availability)  
Spēja augt (Scalability)

# “Paša programmēta lapa” pret “WEB platforma”

Iesakam tikai pēc prasību sagatavošanas izlemt par labu vienai vai otrai WEB platformai. Vai arī atbildot + un - veidot mājas lapu pašam. Te uzskaitīti daži no svarīgiem apsvērumiem, kas ļauj izdarīt labāko izvēli. Droši varat pievienot arī savam gadījumam specifiskus.



Lietojamība



Drošība



Uzticamība



Veiktspēja



Pieejamība



Uzturēšana

Šajā kursā apgūsim iespēju pašam radīt mājas lapu (Custom made WEB page)



# un

kad visas prasības ir apkopotas, protams  
ir svarīgi cik tas  
Jums  
maksās .....



Lietojamība



Drošība



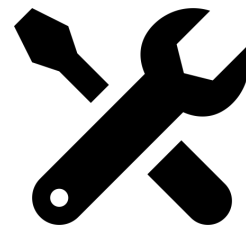
Uzticamība



Veiktspēja



Pieejamība



Uzturēšana

# WEB platformas kas “paātrina” lapas izveidi

Wix.com



webnode



WordPress.com

weebly  
eCommerce by Square

SQUARESPACE

duda

JIMDO

webflow

....

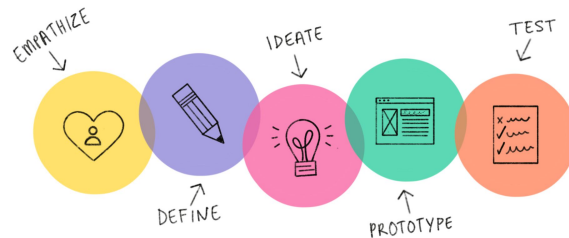


**PAUZE**

# Turpinām domāt par kopienas mājas lapu

Pieslēdzamies mūsu MIRO tabulām un turpinam Prātā vētras sesiju (BrainStorm).

**Empātija - Personas kartes, kas lieto mūsu WEB lapu.**



# Empātija - Persona karte



Vārds: Anna  
Dzimums: sievietē  
Vecums: 29  
Izglītība: dārziece  
Ģimene: nav  
Dzīvesvieta: dzīvoklis Rīgā

Mērķi/Sapņi: Sapņo par mazu mājiņu pie Jūras

Vērtības: Draudzība

Bailes: No čūskām

Nodarbošanās: Dārziece

Paradumi: Daudz dzer kafiju

.....

Uzzini ko apmeklētājs **domā, dara, jūt**, lai gūtu labāku priekšstatu pa WEB lapas lietotāju, redzētu visu apmeklētāja acīm, pamanītu jaunas iespējas, ieraudzītu jaunas idejas un tās prototipētu, testētu.

# Kopienas pasūtījums. Empātijas sesija 2

Esiet **empātiski**, klausamies citu idejas, mēģinām likt klāt un akceptēt visus viedokļus, ja pat liekas ka viņi ir pretrunā viens ar otru. Dokumentējam visu MIRO tabulā. Process ir radošs.

Atveram MIRO tāfeli

<https://miro.com/welcomeonboard/VhYmlohpMW7V7zCm4fA4RfQ3vVTczC57pQgBcX6mET8YLCwmBVqpwxnFfHbXsOeN>

<https://miro.com/welcomeonboard/MhuUYG6U5Egvu2DqybXJXQhkEosKNmLciuE78LPIu1IIRR8wTV4CtPAviYxhOuZo>

<https://miro.com/welcomeonboard/uc5pknAt8TpVdbq7kgzES5yBsuez2V7IfyDsDvFYUBx7gTa50hZNIkvhzh5rv9m3>



**PALDIES**

Apmācības nodrošina NVO "Piekrastes Konvents". Vairāk info - [info@piekrasteskonvents.lv](mailto:info@piekrasteskonvents.lv)